



OUTRO

ZIELONY MANIFEST ARCHITEKTONICZNY

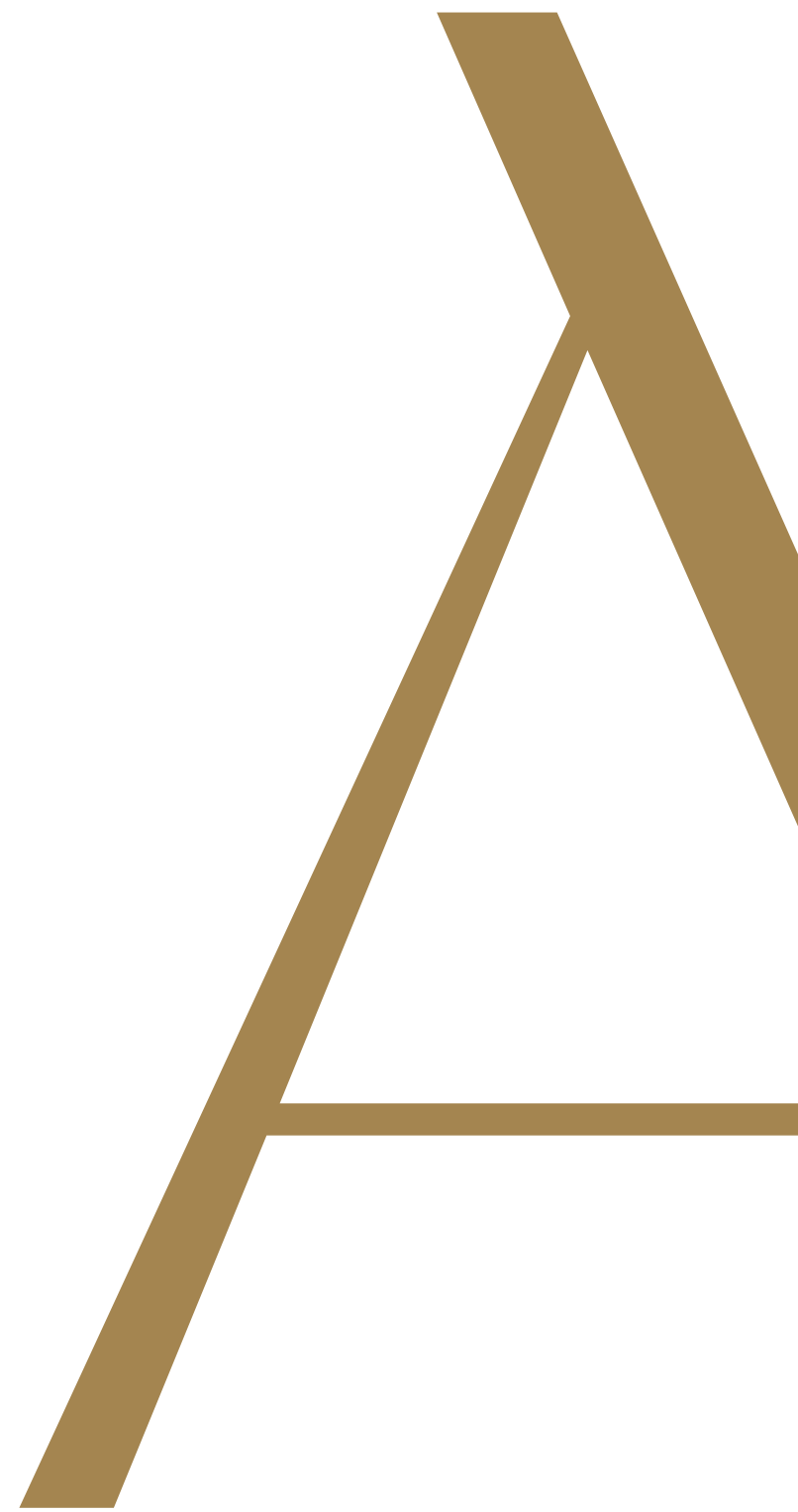




NATURA



ARCHITEKTURA





aura

To pierwszy
taki zielony manifest
w polskiej architekturze.

Aura wyraźnie wskazuje ten nowy kierunek, według którego człowiek nie eksploatuje, nie rabuje i nie niszczy, ale wzbogaca i rozwija ekosystemy, w których żyje.

Bryła budynku łagodnie wypiętrza się z naturalnego krajobrazu, w pełni harmonizując z otoczeniem. Nie da się jednoznacznie stwierdzić, kiedy kończy się dzieło matki natury, a zaczyna kreacja człowieka. Oba światy kłaniają się sobie, przenikają się i współlistnieją.

Aura to odpowiedź architekta Roberta Koniecznego na zmiany klimatyczne. Jego ideą jest ponowne wprowadzenie natury w tereny zurbanizowane.





Architekt

Robert Konieczny

KWK PROMES

KWKPROMES.pl



„Domeną charakteryzującą Roberta Koniecznego jest konceptualizm.

Każdy jego projekt opiera się na mocnej idei, która definiuje zastosowane na późniejszym etapie rozwiązania. O słuszności takiego podejścia świadczy fakt, że w 2007 r. **Robert Konieczny znalazł się na liście 44 najlepszych młodych architektów świata, którą przedstawiło wydawnictwo Scalae.**”

Builder Polska

„Robert Konieczny jest najbardziej rozpoznawalnym, polskim architektem za granicą. O jego śmiałych, wizjonerskich realizacjach głośno jest na całym świecie. Projekty jego autorskiej pracowni KWK Promes pokazywane są w najbardziej uznanych magazynach i portalach architektonicznych. Jest laureatem wielu prestiżowych nagród.

Jego dom w Brennej (tzw. Arka Koniecznego) został wybrany w 2017 roku przez magazyn Wallpaper najlepszym domem świata.

Centrum Dialogu „Przełomy” w Szczecinie otrzymało nagrodę World Building of the Year 2016, a jego realizacja – Dom Kwadrantowy, została uhonorowana aż dwiema nagrodami Architizer A+ Awards.”

Narodowy Instytut Architektury i Urbanistyki





m:a

Mode:lina to wielokrotnie nagradzane studio projektowe, założone przez Pawła Garusa i Jerzego Woźniaka. Pracownię tworzy zespół młodych polskich projektantek i projektantów, których łączy twórcze i nowoczesne podejście do formy. Architektura to dla nich wychodzenie poza utarte schematy, inspirowanie się sprzecznościami i kontrastami, wreszcie - projektowanie przestrzeni doświadczeń, dzięki którym ludziom po prostu żyje się pełniej i ciekawiej.

Mode:lina opracowała własny model procesu projektowego, w którym profesjonalizm wypracowanych rozwiązań nie traci z pola widzenia wagi tworzenia naturalnej przestrzeni dla międzyludzkich relacji. Takie spojrzenie na dizajn jest bliskie naszemu podejściu do biznesu, które w centrum uwagi zawsze stawia człowieka.

Studio Mode:lina stworzyło wnętrza części wspólnych Aury: lobby, spa, korytarze oraz halę garażową.

Witaj w miejscu,
gdzie architektura
i natura przenikają się,
a trzy parki i rzeka
spotykają się
w sercu miasta.

AURA
STANOWI ELEMENT
KOMPOZYCJI
KRAJOBRAZU,
WSPÓŁTWORZY GO
I ROZWIJA.





POSTANOWILIŚMY, ŻE PROJEKTOWANIE ROZPOCZNIEMY OD DELIKATNOŚCI WOBEC NATURY...

Aura chłodzi i oddycha.
Otaczająca Cię zieleń tworzy
bioróżnorodny ekosystem,
którego jesteś częścią. Komfort,
który daje tak zaprojektowany
budynek to, w zmieniającym się
świecie, nowa wersja luksusu.

Piękne i dopasowane
do klimatu miejsca rośliny,
wybieramy pieczołowicie,
w ścisłej współpracy z wybitnymi
naukowcami Uniwersytetu
Przyrodniczego oraz z najbardziej
doświadczonymi w tworzeniu
ogrodów wertykalnych
ogrodnikami. Priorytetem jest
dla nas zarówno estetyka, jak
trwałość zielonej elewacji. Myślimy
o jej rozwoju i wyglądzie na
przestrzeni wielu lat. Pragniemy,
by Aura stanowiła najpiękniejszą
architektoniczną wizytówkę
Poznania, obok stworzonych przez
nas wcześniej budynków takich jak
Bałtyk czy Concordia Design.

...I WOBEC CZŁOWIEKA





UNIKALNE ROZWIĄZANIA

ŻYWA, ROŚLINNA FASADA

Kameralny budynek pokryje niezależna warstwa z różnorodnych roślin. Stworzy ona niesamowity krajobraz, komfortowy mikroklimat, da dodatkową izolację termiczną oraz oczyści powietrze.

1

PARKOWA ZIELEŃ

Rozległe i urozmaicone tereny zielone wokół budynku zaprojektowano, inspirowane parkową atmosferą pobliskiej Cytadeli. Dominować tu będą naturalne formy, nietuzinkowe ukształtowanie terenu oraz mnóstwo urozmaiconej zieleni.

2

LOKALNY STAW

Ma istotne walory nie tylko dla krajobrazu ale także dla samopoczucia człowieka. Woda w naturalny sposób relaksuje, odpręża. Dodatkowo staw dobrze wpływa na prawidłową wilgotność powietrza oraz zbiera wodę deszczową, aby mogła zostać odzyskana do podlewania roślin fasadowych.

3

DOŚWIETLONE APARTAMENTY I PIĘKNE WIDOKI

stworzą naturalny, żywy obraz i wprowadzą zieleni do wnętrza. Dzięki przeszkleniom widok z okna zmieni się w żywy obraz, inny o każdej porze roku a komfortowe balkony w letnie miesiące stanowiąc będą dodatkową przestrzeń powiększającą apartament. Ich kształt zapewni intymność oraz ochroni przed słońcem.

4

EKOLOGICZNY DACH

pokryty zostanie przez panele solarne, których czysta energia będzie wykorzystywana w częściach wspólnych inwestycji

5

ZIELONA ELEWACJA

Innowacja
na wielką skalę.

Poznaj dobroczynny wpływ
zielonej elewacji:

- oczyszcza powietrze, filtruje unoszące się w powietrzu pyły oraz przetwarza CO₂ na tlen,
- poprawia mikroklimat obniżając temperaturę otoczenia oraz reguluje temperaturę wewnątrz budynku poprzez pochłanianie światła słonecznego i retencję wody,
- zwiększa różnorodność gatunkową w mieście, tworzy schronienie dla ptaków czy motyli,
- zielona ściana to bariera dźwiękowa izolująca budynek od hałasu,
- rośliny na elewacji chłoną wodę deszczową poprawiając retencję wody w mieście,



Technologia, która służy naturze

Zielona ściana z innowacyjnym systemem autonomicznej kontroli zasobów

System autonomicznej kontroli zasobów zapewniac będzie optymalną ilość wody oraz składników odżywczych, aby rośliny równomiernie i zdrowo się rozwijały. Automatyzacja ograniczy do minimum tradycyjne zabiegi pielęgnacyjne, wykonywane ręką człowieka.

Nawodnienie roślin w 90% pochodzić będzie z przefiltrowanej wody opadowej oraz roztopowej.

Selekcja roślin

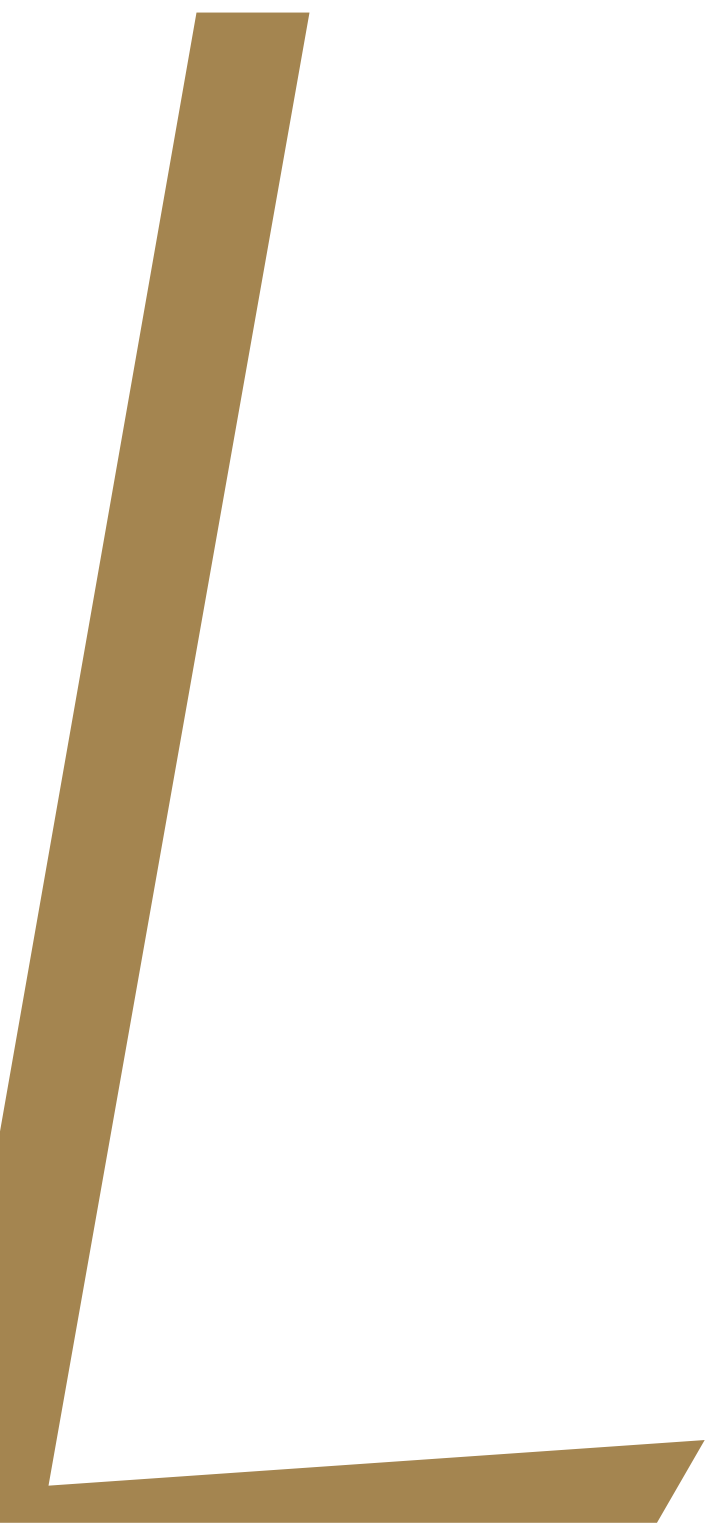
Gatunki roślin dobrane na elewację Aury pochodzą wyłącznie z Polski i jednocześnie są całkowicie spójne z bezpośrednim otoczeniem budynku. Pod uwagę wzięliśmy również to, by wszystkie rośliny równomiernie się rozwijały, nie powiększając jednak nadmiernie swojej masy. Niektóre gatunki są zimozielone, a inne przechodzą przez cykl przebarwienia i utraty liści na zimę, a następnie odradzania się na wiosnę. W efekcie, w każdej fazie rozwoju oraz o każdej porze roku elewacja Aury utworzy różnorodny, harmonijny i piękny naturalny pejzaż.

Praktyka oparta na doświadczeniu

Dla dokonania optymalnego wyboru gatunków roślin, już w 2022 roku wspólnie ze specjalistami z branży ogrodniczej, wykonaliśmy naturalnej wielkości makiety doboru gatunków, zarówno dla elewacji północnej jak i południowej, które od tego czasu utrzymujemy i pielęgnujemy, weryfikując przede wszystkim odporność roślin na warunki atmosferyczne.

Bezpieczne rozwiązanie

Zielona elewacja zaprojektowana jest na niezależnej konstrukcji aluminiowo-stalowej, która stanie bezpośrednio przy tradycyjnych, otynkowanych ścianach zewnętrznych budynku. Pomiędzy warstwą roślinności a budynkiem wytworzy się powietrzna poduszka izolacyjna, dzięki której inwestycja będzie cieszyć się polepszonymi parametrami termicznymi i akustycznymi. Woda niezbędna do rozwoju zieleni będzie rozprowadzana bezpośrednio do donic wyłącznie w ramach dedykowanej roślinom, zewnętrznej konstrukcji.



LOKALIZACJA



aura
TO
TUTAJ

LOKALIZACJA

Wybierz unikatowe miejsce, z którego rozpościera się widok na Cytadelę i Wartę.

Lokalizacja została wybrana tak, połączyć najważniejsze wartości dodane. Parkowe sąsiedztwo Cytadeli oraz zielone otoczenie nabrzeża Warty, tworzą unikalne możliwości wypoczynku na świeżym powietrzu. Tutaj można delektować się pięknymi widokami z okien apartamentów, swobodnie korzystać z licznych ścieżek rowerowych i biegowych, a także czerpać korzyści z bogatej infrastruktury sportowej, w tym jednej z najbardziej znanych poznańskich pływalni.

1. Pływalnia Posnania / 70 m

2. Park Kosynierów / 100 m

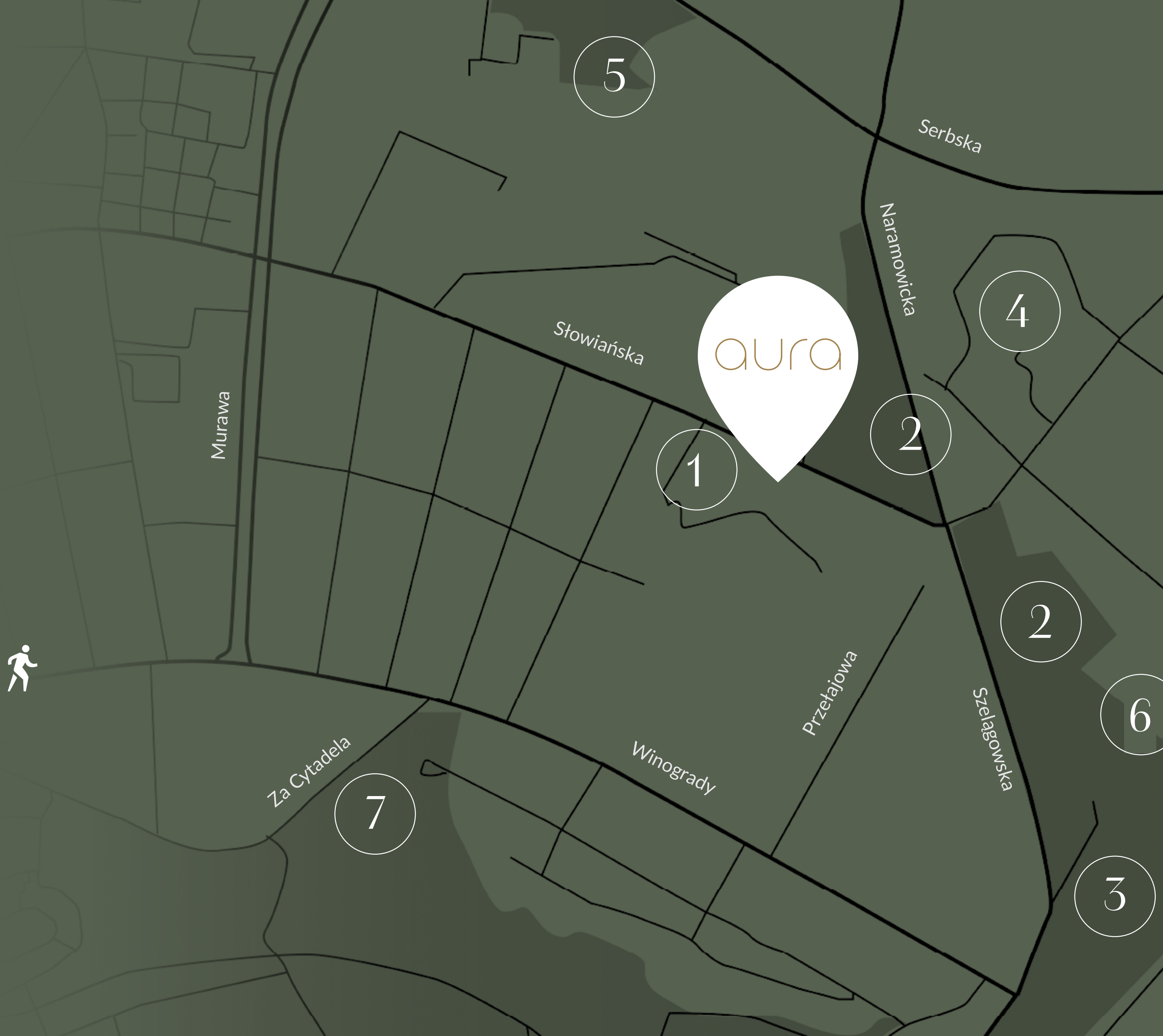
3. Park Szelągowski / 250 m

4. Plac zabaw / 300 m

5. Park Gagarina / 400 m

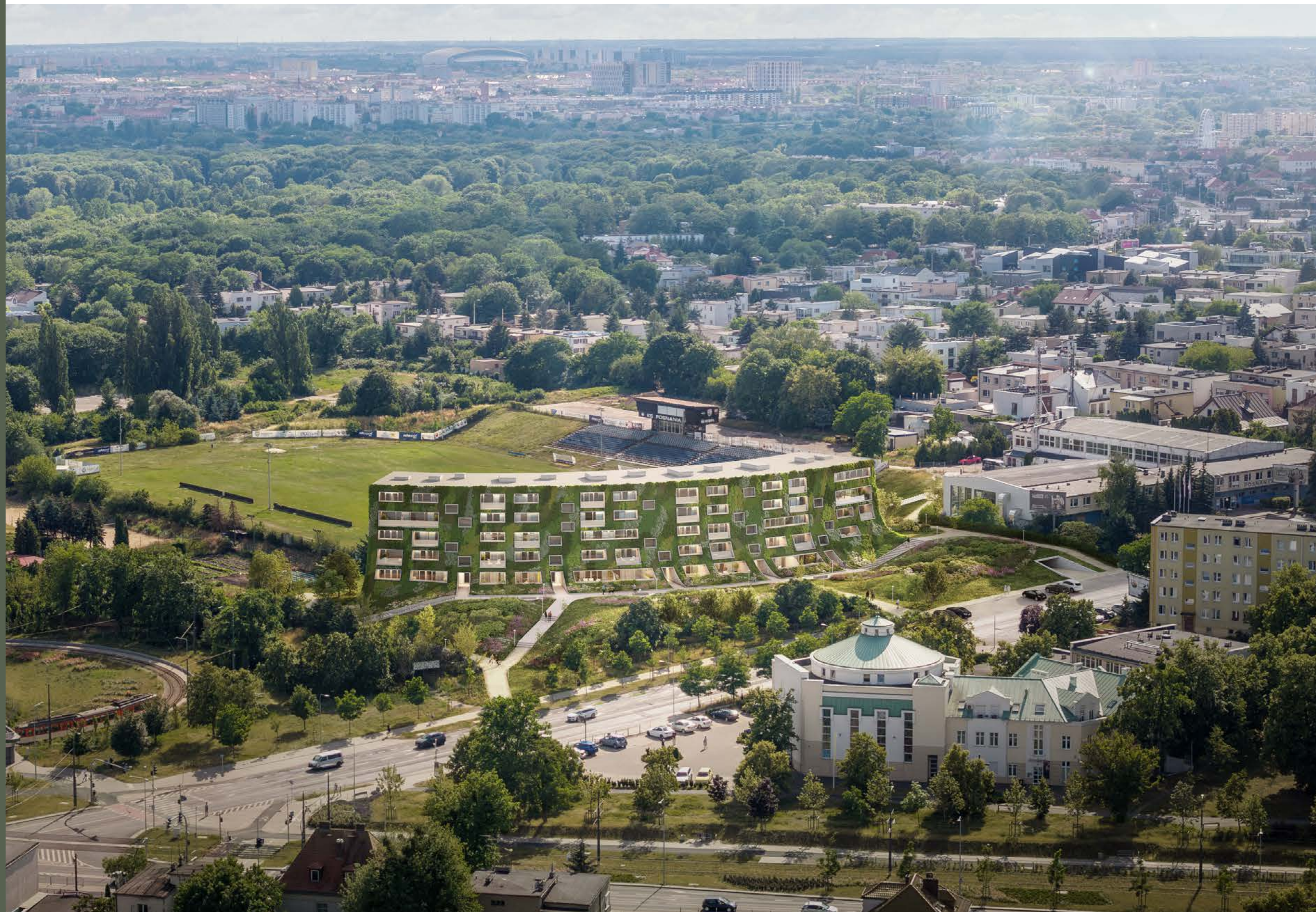
6. Plaża miejska na Szelągu / 400 m

7. Park Cytadela / 400 m



aura

Widok od
ul. Słowiańskiej





Położenie Aury
doskonale łączy kameralny
charakter otoczenia z bliskością
ścisłego centrum
Poznania.



Apartamenty w sąsiedztwie Parku Cytadela i Ogrodu Szelağ, to propozycja dla osób, które stawiają lokalizacji najwyższe wymagania oraz wiedzą, że to właśnie ona gwarantuje wzrost wartości nieruchomości w czasie.

Tutaj można delektować się pięknymi widokami z okien apartamentów, swobodnie korzystać z licznych ścieżek rowerowych i biegowych, a także cieszyć się bogatą infrastrukturą sportową, w tym jednej z najbardziej znanych poznańskich pływalni.







WNETRZA



aura

Pozwól otoczyć się energią
delikatnie przenikającą z wszechobecnej
natury. Wyobraź sobie, że możesz zamieszkać
pośród zaprojektowanej zieleni,
która jest integralną częścią Twojego
nowego domu.

NASZE APARTAMENTY

Poznaj selekcję
wyjątkowych apartamentów,
które tworzą niezwykle ramy
do spektakularnych
aranżacji.





Na szczycie budynku
zaprojektowaliśmy wyjątkowe
apartamenty dwupoziomowe.
To propozycja dla wielbicieli
nietuzinkowych wnętrz
i nieograniczonych możliwości
aranżacyjnych.

TO STĄD
ROZCIĄGAJĄ SIĘ
NAJPIĘKNIEJSZE
WIDOKI.





apartamenty
z klimatem

od 1 do 3 pokoi
34 m² - 160 m²
z możliwością
łączenia w większe
powierzchnie

Różne warianty aranżacji
apartamentów w ramach danego typu.
Na ostatniej kondygnacji apartamenty
z antresolą i spektakularnym widokiem
na rozległe zielone tereny Parku Cytadela
oraz brzegów Warty.



Przykładowy
apartament
w naszej
aranżacji.



W naszej ocenie premium to nie tylko jakość materiałów, ale przede wszystkim wprowadzenie rozwiązań, które gwarantują komfort.



SZTUKA

S



AURA SZTUKI

„Przeobrażam
codziennosc w sztuke,
ktora ma cieszyć”

Alicja
Biała

BIALA.



Alicja Biała to artystka pracująca w różnych technikach i skalach. Biała początkowo pracowała interwencyjnie w przestrzeni publicznej, a następnie wykonała politycznie zaangażowaną serię „Wycinanki polskie”. Od tego czasu pracuje w różnych wymiarach, od malarstwa wielkoformatowego – jak w budynku MVRDV Concordia Design we Wrocławiu – instalacji, rzeźb świetlnych, malarstwa, akwafort, ilustracji i innych. Jej prace zawierają mieszankę wątków pogańskich, które zbliżają do siebie polityczne i osobiste sfery współczesnego życia. Prace Białej znajdują się w wielu prywatnych i narodowych kolekcjach.

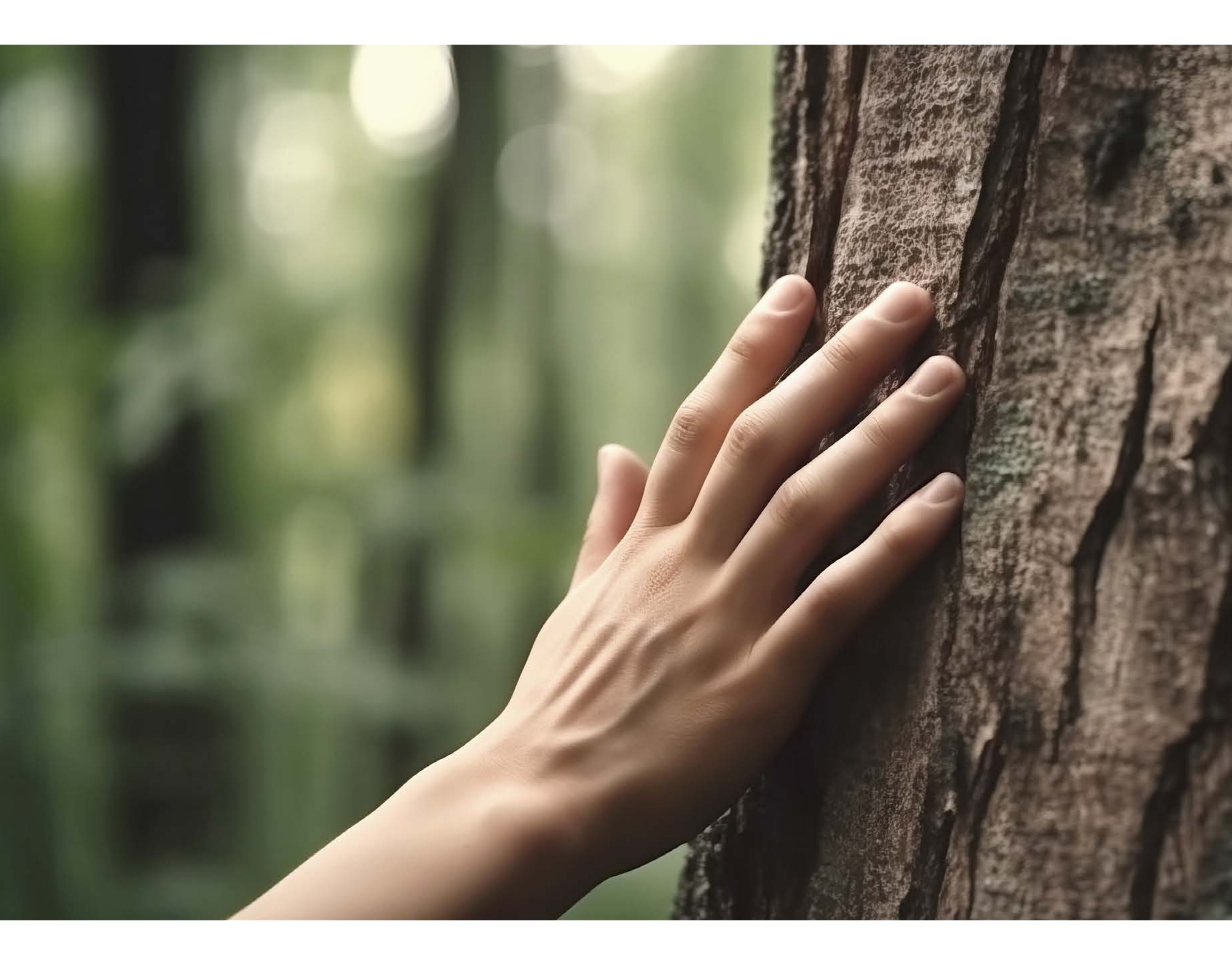
W Poznaniu można zobaczyć pierwsze Totemy: to rzeźby symbolizujące związek pomiędzy ludźmi a siłami natury. Różne proporcje, kolory i ręcznie malowane wzory odzwierciedlają dane statystyczne dotyczące kondycji środowiska naturalnego i globalnego ocieplenia. Biała jest absolwentką The Royal Drawing School oraz The Royal College of Art w Londynie.

Sztuka wprowadza do wnętrza Aury ideę harmonii człowieka i natury. Zielony manifest, ukazany w wizji architektonicznej, rozwija się także wewnątrz budynku. Artystka, Alicja Biała dotyka tego, za czym tęsknimy najbardziej - radości płynącej z jedności z naturą. Zagłębia się jednak także w ważny temat jej kruchości. Zwraca uwagę szczególnie na te gatunki, którym grozi w Wielkopolsce wyginięcie i oddaje im hołd poprzez podniesienie ich do rangi obiektu artystycznego.

W reprezentacyjnym lobby Aury zaistnieje ceramiczna płaskorzeźba, skłaniająca do myślenia nad tym, że człowiek i otaczający go świat stanowią jedność. Szklivo artystka od podstaw wykona sama, a do produkcji materiału użyje lokalnej gleby. Zawarty w niej skład minerałów zdefiniuje barwę i fakturę reliefu.

Sztuka Alicji Białej stanowi integralny element projektu wnętrza, stworzonych przez utytułowane biuro projektowe Modelina. Naturalne materiały, nienachalna elegancja oraz zieleń będą współgrać z pracami artystki. Cel, jaki postawili sobie projektanci, to połączyć komfort z jedynym w swoim rodzaju charakterem wnętrza.





aura

NATURALNY
WYBÓR





Wyspa Słodowa, Concordia we Wrocławiu



Concordia Wrocław



Bałtyk w Poznaniu



Bałtyk, Concordia Design w Poznaniu

Inwestycja Aura powstała w ramach Human Touch Group.

Human Touch to koncepcja, zgodnie z którą w centrum zainteresowania jest człowiek, jego potrzeby i wartości. W myśl tej idei działają firmy, organizacje i marki z obszaru biznesu, edukacji oraz działalności non-profit. Tak powstała Human Touch Group: unikatowa kooperacja biznesu z edukacją. Jej założycielem jest Piotr Voelkel.

Piotr Voelkel to przedsiębiorca, filantrop oraz mecenas projektów kulturalnych i edukacyjnych.

Jest założycielem marki VOX działającej w branży wykończenia i aranżacji wnętrz, inicjatorem powstania Concordia Design – centrum designu i kreatywności w Poznaniu i Wrocławiu, założycielem fundacji sztuki współczesnej VOX Artis oraz prezesem Wielkopolskiego Towarzystwa Zachęty Sztuk Pięknych, którego kolekcja współtworzy stałą ekspozycję sztuki współczesnej w Muzeum Narodowym w Poznaniu. Jest też głównym inwestorem, obsypanego nagrodami biurowca Bałtyk, stojącego w centrum Poznania.

Przestrzeń między Bałtykiem a Concordia Design w Poznaniu jest otwarta i ogólnodostępna, zgodnie z ideą HTG. Powstały tam wystawy czołowych polskich artystek i artystów: Katarzyny Kozyry, Joanny Rajkowskiej, Alicji Białej czy Sławomira Ambroziaka organizowane przez Fundację VOX Artis.

W ramach HTG działają dwie uczelnie: Uniwersytet SWPS z siedzibą w Warszawie i wydziałami w Krakowie, Wrocławiu, Poznaniu, Katowicach i Sopocie oraz uczelnia Collegium da Vinci w Poznaniu. Częścią HTG jest School of Form pierwsza w Polsce międzynarodowa szkoła projektowania. Program studiów oparty jest na autorskim programie gwiazdy świata designu Lidewij Edelkoort.

Do grupy należą również Szkoła Podstawowa Da Vinci oraz Liceum Akademickie Da Vinci. W ramach HTG powstały dotychczas prototypownia Lab150, Centrum kreatywne eN Studios, osiedle Wille Bukowska w Poznaniu oraz coliving HT Nest w Warszawie.

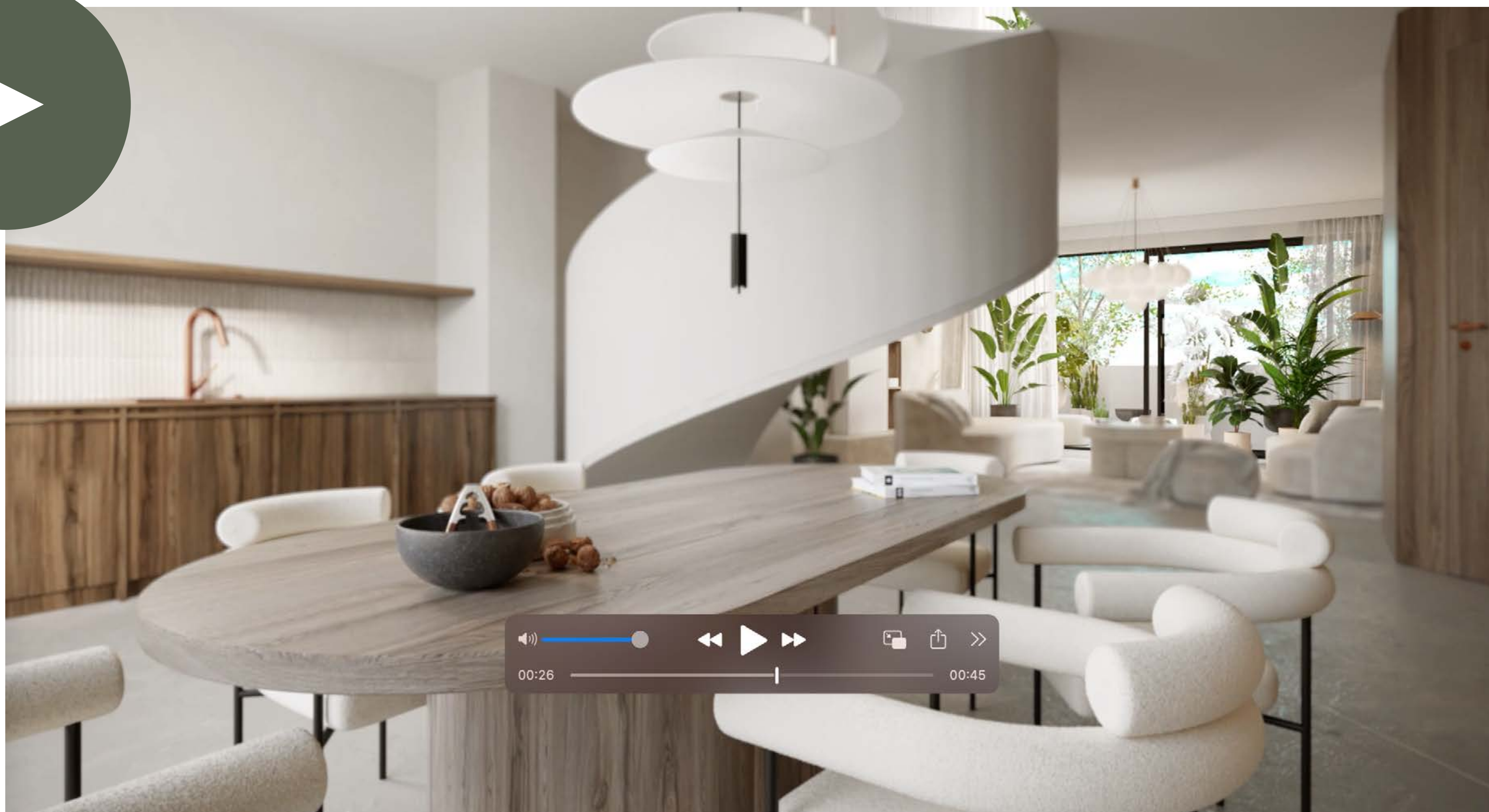
biuro

BIURO SPRZEDAŻY
ul. Młyńska 3/1, 61-729 Poznań

Olga Błaszczyk - Nowakowska
502 063 614 | o.blaszczyk@blaszczyk.com.pl

Tomasz Klim
516 020 273 | t.klim@blaszczyk.com.pl

Mateusz Tarnowy
516 020 271 | mateusz@blaszczyk.com.pl



ZOBACZ TO